

Согласовано:

Директор департамента образования
Администрации города

Т.Н. Османкина

« 05 » 11 2015 г.



Утверждаю:

Заведующий МБДОУ

МБДОУ №25 «Родничок»

№ 25

«Родничок»

Т.А. Невьянцева

« 30 » 10 2015 г.



ПАСПОРТ ДОСТУПНОСТИ

объекта социальной инфраструктуры (ОСИ)

Муниципального бюджетного дошкольного образовательного учреждения
детского сада №25 «Родничок»

1. Общие сведения об объекте

- 1.1. Наименование (вид) объекта: здание муниципального дошкольного образовательного учреждения.
- 1.2. Адрес объекта: 628400, РФ, Тюменская обл. ХМАО – Югра, г. Сургут, ул. Республики, 82А.
- 1.3. Сведения о размещении объекта:
 - отдельно стоящее здание 3 этажа, 5 685,7 кв.м.
 - наличие прилегающего земельного участка (да, нет); да 10 120 кв.м.
- 1.4. Год постройки здания 1974г. последнего капитального ремонта 2003г.
 - год постройки плавательного бассейна – 2004г.
- 1.5. Дата предстоящих плановых ремонтных работ: текущего: не предусмотрено.
капитального: не предусмотрено.
- 1.6. Название организации (учреждения), (полное юридическое наименование – согласно Уставу, краткое наименование): муниципальное бюджетное дошкольное образовательное учреждение детский сад № 25 «Родничок», МБДОУ № 25 «Родничок»
- 1.7. Юридический адрес организации (учреждения) 628400, РФ, Тюменская обл. ХМАО – Югра, г. Сургут, ул. Республики, 82А.
- 1.8. Основание для пользования объектом (оперативное управление, аренда, собственность) оперативное управление.
- 1.9. Форма собственности (государственная, негосударственная) - негосударственная.
- 1.10. Территориальная принадлежность (федеральная, региональная, муниципальная) - муниципальная.
- 1.11. Вышестоящая организация (наименование) Департамент образования Администрации г. Сургута.
- 1.12. Адрес вышестоящей организации, другие координаты 628400, РФ, Тюменская обл. ХМАО - Югра, г. Сургут, ул. Гагарина, 11.

2. Характеристика деятельности организации на объекте

- 2.1 Сфера деятельности (здравоохранение, образование, социальная защита, физическая культура и спорт, культура, связь и информация, транспорт, жилой фонд, потребительский рынок и сфера услуг, другое): образование.
- 2.2 Виды оказываемых услуг: образовательные услуги.
- 2.3 Форма оказания услуг: (на объекте, с длительным пребыванием, в т.ч. проживанием, на дому, дистанционно) на объекте.
- 2.4 Категории обслуживаемого населения по возрасту: (дети, взрослые трудоспособного возраста, пожилые; все возрастные категории) дети.
- 2.5 Категории обслуживаемых инвалидов (инвалиды, передвигающиеся на коляске, инвалиды с нарушениями опорно-двигательного аппарата; нарушениями зрения, нарушениями слуха,

нарушениями умственного развития): есть инвалиды с нарушениями опорно-двигательного аппарата.

2.6 Плановая мощность посещаемость (количество обслуживаемых в день), вместимость, пропускная способность: 330 человек.

2.7 Участие в исполнении ИПР инвалида, ребенка-инвалида (да, нет) да.

3. Состояние доступности объекта

3.1 Путь следования к объекту пассажирским транспортом

Маршруты до объекта пассажирским транспортом могут осуществляться по 4-м направлениям, вблизи объекта располагаются :

- две остановки «ул. Республики», с расстоянием до объекта с чётной стороны

ул. Республики - 280 м. и наименованием маршрутов № 4, 10, 26, 47, 95, 96;

с нечётной стороны ул. Республики - 350 м., маршруты № 4, 26, 47, 95, 96.

- две остановки ул. Майская «Декабристов», с расстоянием до объекта с чётной стороны - 440 м. и наименованием маршрутов № 1, 2, 23, 34;

«ул. Майская» с расстоянием до объекта с нечётной стороны ул. Майская – 400 м.

наименование маршрутов - № 1, 7, 10, 23, 34.

Переход через проезжую часть возможен через пешеходные переходы, оснащённые светофорами с таймерами, которые расположены вблизи каждой остановки, а также по нерегулируемым пешеходным переходам.

Пешеходные переходы не оборудованы пандусами, для спуска-подъёма колясочников.

Наличие адаптированного (низкопольного) пассажирского транспорта к объекту

- № 1, 2, 7, 4, 47.

3.2 Путь к объекту от ближайшей остановки пассажирского транспорта:

3.2.1 расстояние до объекта от остановки транспорта 280 м.

3.2.2 время движения (пешком) 5 мин. (быстрый шаг); 9 мин. (медленный шаг).

3.2.3 наличие выделенного от проезжей части пешеходного пути (да, нет) да.

3.2.4 Перекрестки: нерегулируемые; регулируемые, со звуковой сигнализацией, таймером; нет регулируемые: нерегулируемые.

3.2.5 Информация на пути следования к объекту: акустическая, тактильная, визуальная: нет.

3.2.6 Перепады высоты на пути: есть.

Их обустройство для инвалидов на коляске: нет.

3.3 Организация доступности объекта для инвалидов – форма обслуживания*

№ п/п	Категория инвалидов (вид нарушения)	Вариант организации доступности объекта (формы обслуживания)
1.	Все категории инвалидов и МГН	«ВНД»
	<i>в том числе инвалиды:</i>	
2	передвигающиеся на креслах-колясках	«ВНД»
3	с нарушениями опорно-двигательного аппарата	«ВНД»
4	с нарушениями зрения	«ВНД»
5	с нарушениями слуха	«ВНД»
6	с нарушениями умственного развития	«ВНД»

* - указывается один из вариантов: «А», «Б», «ДУ», «ВНД»

3.4 Состояние доступности основных структурно-функциональных зон

№ п \п	Основные структурно-функциональные зоны	Состояние доступности, в том числе для основных категорий инвалидов
1	Территория, прилегающая к зданию (участок)	ВНД
2	Вход (входы) в здание	ВНД
3	Путь (пути) движения внутри здания (в т.ч. пути эвакуации)	ВНД
4	Зона целевого назначения здания (целевого посещения объекта)	ВНД
5	Санитарно-гигиенические помещения	ВНД
6	Система информации и связи (на всех зонах)	ВНД
7	Пути движения к объекту (от остановки транспорта)	ВНД

** Указывается: ДП-В - доступно полностью всем; ДП-И (К, О, С, Г, У) – доступно полностью избирательно (указать категории инвалидов); ДЧ-В - доступно частично всем; ДЧ-И (К, О, С, Г, У) – доступно частично избирательно (указать категории инвалидов); ДУ - доступно условно, ВНД – временно недоступно

3.5. Итоговое заключение о состоянии доступности ОСИ:

Основные структурно-функциональные зоны: территория, прилегающая к зданию (участок), вход (входы) в здание, путь (пути) движения внутри здания (в т.ч. пути эвакуации), зона целевого назначения здания (целевого посещения объекта), санитарно-гигиенические помещения, система информации и связи (на всех зонах) - физическая доступность для всех категорий инвалидов (К,О,С,Г,У) временно недоступна (ВНД). Адаптация здания для инвалидов колясочников (К) нецелесообразна.
Зона пути движения к объекту (от остановки транспорта) - физическая доступность для всех категорий инвалидов (К,О,С,Г,У) временно недоступна (ВНД).

4. Управленческое решение

4.1. Рекомендации по адаптации основных структурных элементов объекта:

№ п \п	Основные структурно-функциональные зоны объекта	Рекомендации по адаптации объекта (вид работы)
1	Территория, прилегающая к зданию (участок)	Текущий ремонт. Индивидуальное решение с ТСР.
2	Вход (входы) в здание	Текущий ремонт. Индивидуальное решение с ТСР.
3	Путь (пути) движения внутри здания (в т.ч. пути эвакуации)	Текущий ремонт. Индивидуальное решение с ТСР.
4	Зона целевого назначения здания (целевого посещения объекта)	Текущий ремонт. Индивидуальное решение с ТСР.
5	Санитарно-гигиенические помещения	Текущий ремонт. Индивидуальное решение с ТСР.
6	Система информации на объекте (на всех зонах)	Индивидуальное решение с ТСР.
7	Пути движения к объекту (от остановки транспорта)	Текущий ремонт.
		Текущий ремонт.

- указывается один из вариантов (видов работ): не нуждается; ремонт (текущий, капитальный); индивидуальное решение с ТСП; технические решения невозможны – организация альтернативной формы обслуживания

4.2. Период проведения работ в рамках исполнения: муниципальной программы «Развитие образования города Сургута на 2014-2020г.»

4.3 Ожидаемый результат (по состоянию доступности) после выполнения работ по адаптации: обеспечение оптимальной доступности объекта для посещения инвалидов (О,С,Г,У) и МГН. Адаптация здания для инвалидов колясочников (К) нецелесообразна.

Оценка результата исполнения программы, плана (по состоянию доступности): объект временно недоступен (ВНД).

4.4. Для принятия решения требуется, не требуется (нужное подчеркнуть): согласование с вышестоящей организацией (собственником объекта), согласование с потребителем (с общественными организациями).

4.5. Информация размещена (обновлена) на Карте доступности субъекта РФ: Окружная территориальная информационная система ХМАО-Югры, раздел «Доступная среда», на официальном сайте образовательного учреждения <http://ds25.detkin-club.ru>.

5. Особые отметки

Паспорт сформирован на основании:

1. Анкеты (информации об объекте) от «30» 10 2015 г.
2. Акта обследования объекта: от «30» 10 2015 г.

Паспорт доступности объекта согласован рабочей группой по адаптации объектов социальной сферы в Сургуте (протокол №4 от 09.12.2015)



УТВЕРЖДАЮ:
Заведующий МБДОУ
№ 25 «Родничок»
Т.А. Невьянцева
« 30 » 10 2015 г.

АНКЕТА
объекта социальной инфраструктуры
К ПАСПОРТУ ДОСТУПНОСТИ ОСИ
Муниципального бюджетного дошкольного образовательного учреждения
детского сада №25 «Родничок»

1. Общие сведения об объекте

- 1.1. Наименование (вид) объекта: здание муниципального дошкольного образовательного учреждения.
- 1.2. Адрес объекта: 628400, РФ, Тюменская обл. ХМАО – Югра, г. Сургут, ул. Республики, 82А.
- 1.3. Сведения о размещении объекта:
- отдельно стоящее здание 3 этажа, 5 685,7 кв.м.
- наличие прилегающего земельного участка (да, нет); да 10 120 кв.м.
- 1.4. Год постройки здания 1974г. последнего капитального ремонта 2003г.
- год постройки плавательного бассейна – 2004г.
- 1.5. Дата предстоящих плановых ремонтных работ: текущего: не предусмотрено.
капитального: не предусмотрено.
- 1.6. Название организации (учреждения), (полное юридическое наименование – согласно Уставу, краткое наименование): муниципальное бюджетное дошкольное образовательное учреждение детский сад № 25 «Родничок», МБДОУ № 25 «Родничок».
- 1.7. Юридический адрес организации (учреждения) 628400, РФ, Тюменская обл. ХМАО – Югра, г. Сургут, ул. Республики, 82-А.
- 1.8. Основание для пользования объектом (оперативное управление, аренда, собственность) оперативное управление.
- 1.9. Форма собственности (государственная, негосударственная) - негосударственная.
- 1.10. Территориальная принадлежность (федеральная, региональная, муниципальная) - муниципальная.
- 1.11. Вышестоящая организация (наименование) Департамент образования Администрации г. Сургута .
- 1.12. Адрес вышестоящей организации, другие 628400, РФ, Тюменская обл. ХМАО – Югра, г. Сургут, ул. Гагарина, 11.

2. Характеристика деятельности организации на объекте

- 2.1 Сфера деятельности (здравоохранение, образование, социальная защита, физическая культура и спорт, культура, связь и информация, транспорт, жилой фонд, потребительский рынок и сфера услуг, другое): образование.
- 2.2 Виды оказываемых услуг: образовательные услуги.
- 2.3 Форма оказания услуг: (на объекте, с длительным пребыванием, в т.ч. проживанием, на дому, дистанционно) на объекте.
- 2.4 Категории обслуживаемого населения по возрасту: (дети, взрослые трудоспособного возраста, пожилые; все возрастные категории) дети.

2.5 Категории обслуживаемых инвалидов (инвалиды, передвигающиеся на коляске, инвалиды с нарушениями опорно-двигательного аппарата; нарушениями зрения, нарушениями слуха, нарушениями умственного развития): есть с нарушениями опорно-двигательного аппарата.

2.6 Плановая мощность посещаемость (количество обслуживаемых в день), вместимость, пропускная способность: 330 человек.

2.7 Участие в исполнении ИПР инвалида, ребенка-инвалида (да, нет) да.

3. Состояние доступности объекта

3.1 Путь следования к объекту пассажирским транспортом

Маршруты до объекта пассажирским транспортом могут осуществляться по 4-м направлениям, вблизи объекта располагаются :

- две остановки «ул. Республики», с расстоянием до объекта с чётной стороны

ул. Республики - 280 м. и наименованием маршрутов № 4, 10, 26, 47, 95, 96;

с нечётной стороны ул. Республики - 350 м., маршруты № 4, 26, 47, 95, 96.

- две остановки ул. Майская «Декабристов», с расстоянием до объекта с чётной стороны - 440 м. и наименованием маршрутов № 1, 2, 23, 34;

«ул. Майская» с расстоянием до объекта с нечётной стороны ул. Майская – 400 м.

наименование маршрутов - № 1, 7, 10, 23, 34.

Переход через проезжую часть возможен через пешеходные переходы, оснащённые светофорами с таймерами, которые расположены вблизи каждой остановки, а также по нерегулируемым пешеходным переходам.

Пешеходные переходы не оборудованы пандусами, для спуска-подъёма колясочников.

Наличие адаптированного (низкопольного) пассажирского транспорта к объекту

- № 1, 2, 7, 4, 47.

3.2 Путь к объекту от ближайшей остановки пассажирского транспорта:

3.2.1 расстояние до объекта от остановки транспорта 280 м.

3.2.2 время движения (пешком) 5 мин. (быстрый шаг); 9 мин. (медленный шаг).

3.2.3 наличие выделенного от проезжей части пешеходного пути (да, нет) да.

3.2.4 Перекрестки: нерегулируемые; регулируемые, со звуковой сигнализацией, таймером; нет регулируемые: нерегулируемые.

3.2.5 Информация на пути следования к объекту: акустическая, тактильная, визуальная: нет.

3.2.6 Перепады высоты на пути: есть.

Их обустройство для инвалидов на коляске: нет.

3.3 Организация доступности объекта для инвалидов – форма обслуживания

№ п/п	Категория инвалидов (вид нарушения)	Вариант организации доступности объекта (формы обслуживания)
1	Все категории инвалидов и МГН	«ВНД»
	<i>в том числе инвалиды:</i>	
2	передвигающиеся на креслах-колясках	«ВНД»
3	с нарушениями опорно-двигательного аппарата	«ВНД»
4	с нарушениями зрения	«ВНД»
5	с нарушениями слуха	«ВНД»
6	с нарушениями умственного развития	«ВНД»

* - указывается один из вариантов: «А», «Б», «ДУ», «ВНД»


4. Управленческое решение

4.1. Рекомендации по адаптации основных структурных элементов объекта:

№ п/п	Основные структурно-функциональные зоны объекта	Рекомендации по адаптации объекта (вид работы)
1	Территория, прилегающая к зданию (участок)	Текущий ремонт. Индивидуальное решение с ТСР.
2	Вход (входы) в здание	Текущий ремонт. Индивидуальное решение с ТСР.
3	Путь (пути) движения внутри здания (в т.ч. пути эвакуации)	Текущий ремонт. Индивидуальное решение с ТСР.
4	Зона целевого назначения здания (целевого посещения объекта)	Текущий ремонт. Индивидуальное решение с ТСР.
5	Санитарно-гигиенические помещения	Текущий ремонт. Индивидуальное решение с ТСР.
6	Система информации на объекте (на всех зонах)	Индивидуальное решение с ТСР.
7	Пути движения к объекту (от остановки транспорта)	Текущий ремонт.
8.	Все зоны и участки	Текущий ремонт. Индивидуальное решение с ТСР.

- указывается один из вариантов (видов работ): не нуждается; ремонт (текущий, капитальный); индивидуальное решение с ТСР; технические решения невозможны – организация альтернативной формы обслуживания

Размещение информации на Карте доступности субъекта РФ согласовано:

Заместитель заведующего по АХР _____  В.И. Переверзева.
Тел. 24 – 63 - 39



УТВЕРЖДАЮ:
Заведующий МБДОУ
№ 25 «Родничок»
Т.А. Невьянцева
« 30 » 10 2015г.

**АКТ ОБСЛЕДОВАНИЯ
объекта социальной инфраструктуры
К ПАСПОРТУ ДОСТУПНОСТИ ОСИ**

Муниципального бюджетного дошкольного образовательного учреждения
детского сада № 25 «Родничок»

ХМАО-Югра
г. Сургут.

« 30 » 10 20 15г.

1. Общие сведения об объекте

- 1.1. Наименование (вид) объекта: здание муниципального дошкольного образовательного учреждения.
- 1.2. Адрес объекта: 628400, РФ, Тюменская обл. ХМАО – Югра, г. Сургут, ул. Республики, 82А.
- 1.3. Сведения о размещении объекта:
- отдельно стоящее здание 3 этажа, 5 685,7 кв.м.
 - наличие прилегающего земельного участка (да, нет); да 10 120 кв.м.
- 1.4. Год постройки здания 1974г., последнего капитального ремонта 2003г.
- год постройки плавательного бассейна – 2004г.
- 1.5. Дата предстоящих плановых ремонтных работ: текущего: не предусмотрено.
капитального: не предусмотрено.
- 1.6. Название организации (учреждения), (полное юридическое наименование – согласно Уставу, краткое наименование): муниципальное бюджетное дошкольное образовательное учреждение детский сад № 25 «Родничок», МБДОУ № 25 «Родничок».
- 1.7. Юридический адрес организации (учреждения) 628400, РФ, Тюменская обл. ХМАО – Югра, г. Сургут, ул. Республики, 82А.

2. Характеристика деятельности организации на объекте

Дополнительная информация: Образовательная деятельность МБДОУ № 25 «Родничок» осуществляется в соответствии с лицензией на осуществление образовательной деятельности, от 06 августа 2014 года, регистрационный № 1602, серия 86 ЛО1 № 0000804, выданной Службой по контролю и надзору в сфере образования Ханты-Мансийского автономного округа – Югры. Срок действия лицензии бессрочно.
Основная цель деятельности учреждения – реализация основной образовательной программы дошкольного образования, присмотра и ухода за детьми в возрасте от 1,5 до 7 лет.
Педагогический коллектив реализует основную образовательную программу МБДОУ №25 «Родничок».

3. Состояние доступности объекта

3.1 Путь следования к объекту пассажирским транспортом

Маршруты до объекта пассажирским транспортом могут осуществляться по 4-м направлениям, вблизи объекта располагаются:
- две остановки «ул. Республики», с расстоянием до объекта с чётной стороны ул. Республики - 280 м. и наименованием маршрутов № 4, 10, 26, 47, 95, 96;

с нечётной стороны ул. Республики - 350 м., маршруты № 4, 26, 47, 95, 96.
-две остановки ул. Майская «Декабристов», с расстоянием до объекта с чётной стороны -
440 м. и наименованием маршрутов № 1, 2, 23, 34;
«ул. Майская» с расстоянием до объекта с нечётной стороны ул. Майская – 400 м.
наименование маршрутов - № 1, 7, 10, 23, 34.
Переход через проезжую часть возможен через пешеходные переходы, оснащённые
светофорами с таймерами, которые расположены вблизи каждой остановки, а также по
нерегулируемым пешеходным переходам.
Пешеходные переходы не оборудованы пандусами, для спуска-подъёма колясочников.
Наличие адаптированного (низкопольного) пассажирского транспорта к объекту
- № 1, 2, 7, 4, 47.

3.2 Путь к объекту от ближайшей остановки пассажирского транспорта:

3.2.1 расстояние до объекта от остановки транспорта 280 м.

3.2.2 время движения (пешком) 5 мин. (быстрый шаг); 9 мин. (медленный шаг).

3.2.3 наличие выделенного от проезжей части пешеходного пути (да, нет) да.

3.2.4 Перекрестки: нерегулируемые; регулируемые, со звуковой сигнализацией, таймером; нет регулируемые: нерегулируемые.

3.2.5 Информация на пути следования к объекту: акустическая, тактильная, визуальная: нет.

3.2.6 Перепады высоты на пути: есть.

Их обустройство для инвалидов на коляске: нет.

3.3 Организация доступности объекта для инвалидов – форма обслуживания*

№ п/п	Категория инвалидов (вид нарушения)	Вариант организации доступности объекта (формы обслуживания)
1	Все категории инвалидов и МГН	«ВНД»
	<i>в том числе инвалиды:</i>	
2	передвигающиеся на креслах-колясках	«ВНД»
3	с нарушениями опорно-двигательного аппарата	«ВНД»
4	с нарушениями зрения	«ВНД»
5	с нарушениями слуха	«ВНД»
6	с нарушениями умственного развития	«ВНД»

* - указывается один из вариантов: «А», «Б», «ДУ», «ВНД»

3.4 Состояние доступности основных структурно-функциональных зон

№ п/п	Основные структурно-функциональные зоны	Состояние доступности в том числе для основных категорий инвалидов	Приложение	
			№ на плане	№ фото
1	Территория, прилегающая к зданию (участок)	ВНД	1,2	1-6
2	Вход (входы) в здание	ВНД	3,4,5,6	7-13
3	Путь (пути) движения внутри здания (в т.ч. пути эвакуации)	ВНД	7,8,9	14-22
4	Зона целевого назначения здания (целевого посещения объекта)	ВНД	10,11	23-38, 40-42
5	Санитарно-гигиенические помещения	ВНД	12	39, 43-47

6	Система информации и связи (на всех зонах)	ВНД	-	-
7	Пути движения к объекту (от остановки транспорта)	ВНД	-	48-51

Указывается: ДП-В - доступно полностью всем; ДП-И (К, О, С, Г, У) – доступно полностью избирательно (указать категории инвалидов); ДЧ-В - доступно частично всем; ДЧ-И (К, О, С, Г, У) – доступно частично избирательно (указать категории инвалидов); ДУ - доступно условно, ВНД – временно недоступно

3.5. Итоговое заключение о состоянии доступности ОСИ:

Основные структурно-функциональные зоны: территория, прилегающая к зданию (участок), вход (входы) в здание, путь (пути) движения внутри здания (в т.ч. пути эвакуации), зона целевого назначения здания (целевого посещения объекта), санитарно-гигиенические помещения, система информации и связи (на всех зонах) - физическая доступность для всех категорий инвалидов (К,О,С,Г,У) временно недоступна (ВНД). Адаптация здания для инвалидов колясочников (К) нецелесообразна.

Зона пути движения к объекту (от остановки транспорта) - физическая доступность для всех категорий инвалидов (К,О,С,Г,У) временно недоступна (ВНД).

4. Управленческое решение

4.1. Рекомендации по адаптации основных структурных элементов объекта:

№ п/п	Основные структурно-функциональные зоны объекта	Рекомендации по адаптации объекта (вид работы)
1	Территория, прилегающая к зданию (участок)	Текущий ремонт. Индивидуальное решение с ТСР.
2	Вход (входы) в здание	Текущий ремонт. Индивидуальное решение с ТСР.
3	Путь (пути) движения внутри здания (в т.ч. пути эвакуации)	Текущий ремонт. Индивидуальное решение с ТСР.
4	Зона целевого назначения здания (целевого посещения объекта)	Текущий ремонт. Индивидуальное решение с ТСР.
5	Санитарно-гигиенические помещения	Текущий ремонт. Индивидуальное решение с ТСР.
6	Система информации на объекте (на всех зонах)	Индивидуальное решение с ТСР.
7	Пути движения к объекту (от остановки транспорта)	Текущий ремонт.
8	Все зоны и участки	Текущий ремонт. Индивидуальное решение с ТСР.

- указывается один из вариантов (видов работ): не нуждается; ремонт (текущий, капитальный); индивидуальное решение с ТСР; технические решения невозможны – организация альтернативной формы обслуживания

4.2. Период проведения работ в рамках исполнения: **муниципальной программы «Развитие образования города Сургута на 2014-2020г.»**

4.3 Ожидаемый результат (по состоянию доступности) после выполнения работ по адаптации: **обеспечение оптимальной доступности объекта для посещения инвалидов (О,С,Г,У) и МГН Адаптация здания для инвалидов колясочников (К) нецелесообразна.**

Оценка результата исполнения программы, плана (по состоянию доступности): **объект временно недоступен (ВНД).**

4.4. Для принятия решения **требуется**, не требуется (нужное подчеркнуть): **согласование с вышестоящей организацией (собственником объекта), согласование с потребителем (с общественными организациями).**

4.4.1. согласование на Комиссии: **Рабочая группа по паспортизации объектов социальной сферы при координационном совете по делам инвалидов протокол № 4 от 09.12. 2015г.**

(4.4.2. согласование работ с надзорными органами (в сфере проектирования и строительства, архитектуры, охраны памятников, другое - указать)

- 4.4.3. техническая экспертиза; разработка проектно-сметной документации
 4.4.4. согласование с вышестоящей организацией (собственником объекта)
 4.4.5. согласование с общественными организациями инвалидов: руководитель региональной общественной организации инвалидов по зрению «Тифлопуть» - Филатов С. И.
Председатель Сургутской общественной организации инвалидов ВОИ Соколова Л. Е.
 4.4.6. другое: -
 Имеется заключение уполномоченной организации о состоянии доступности объекта (наименование документа и выдавшей его организации, дата), прилагается: -
 4.7. Информация может быть размещена (обновлена) на Карте доступности субъекта РФ: Округная территориальная информационная система ХМАО-Югры, раздел «Доступная среда», на официальном сайте образовательного учреждения <http://ds25.detkin-club.ru>

5. Особые отметки

ПРИЛОЖЕНИЯ:

Результаты обследования:

1. Территории, прилегающей к объекту	на 2 л.
2. Входа (входов) в здание	на 3 л.
3. Путей движения в здании	на 4 л.
4. Зоны целевого назначения объекта	на 3 л.
5. Санитарно-гигиенических помещений	на 3 л.
6. Системы информации (и связи) на объекте	на 2 л.
Результаты фотофиксации	на 8 л.
Позажные планы БТИ:	на 4 л.
План прилегающей территории	на 1 л.
Схема микрорайона	на 1 л.

Руководитель рабочей группы:
 Заместитель заведующего по АХР
 МБДОУ № 25 «Родничок» В.И. Переверзева



 (Подпись)

Ведущий специалист по ОТ МБДОУ
 № 25 «Родничок» Шаронова С.Н.



 (Подпись)

В том числе:

От департамент архитектуры и градостроительства Администрации города:

Ведущий специалист архитектурно планировочного отдела

Белоконь П.В.

(Должность, Ф.И.О.)



 (Подпись)

От департамента городского хозяйства Администрации города:

Главный специалист отдела по ремонту и содержанию автомобильных дорог, дорожно – транспортно управления - Байков А.Б.

(Должность, Ф.И.О.)



 (Подпись)

От департамента образования Администрации города:

Ведущий инженер отдела эксплуатации и обеспечения безопасности

Арсанбекова Т.В.

(Должность, Ф.И.О.)



 (Подпись)

От общественных организаций:

Руководитель региональной общественной организации инвалидов по зрению «Тифлопуть» :

Филатов С. И.

(Должность, Ф.И.О.)



 (Подпись)

Председатель Сургутской общественной организации инвалидов Всероссийского общества инвалидов : Соколова Л.Е

(Должность, Ф.И.О.)



I Результаты обследования:
1. Территории, прилегающей к зданию (участка)
МБДОУ №25 «Родничок», г. Сургут, ул. Республики д. 82А

№ п/п	Наименование функционально-планировочного элемента	Наличие элемента		Выявленные нарушения и замечания		Работы по адаптации объектов		
		ЕСТЬ/НЕТ	№ на плане	№ фото	Содержание	Значимо для инвалида (категория)	Содержание	Виды работ
1.1	Вход (входы) на территорию	Есть	1	1	Отсутствие информации об объекте.	Все	Установить информацию об объекте. Предусмотреть знак доступности для инвалидов.	Индивидуальное решение с ТСР.
1.2	Путь (пути) движения на территории	Есть	2	2-6	Отсутствует информационная поддержка на всём пути движения МГН. Отсутствует тактильная полоса, предупреждающая об изменении профиля рельефа или смене направления движения. Перед открытой лестницей отсутствуют предупредительные тактильные полосы за 0,8м. места отдыха для МГН.	Все С	Оборудовать информационную поддержку на всём пути движения МГН. Установить тактильную полосу, предупреждающую об изменении профиля рельефа или смене направления движения. Установить перед открытой лестницей предупредительные тактильные полосы за 0,8 – 0,9 м. Оборудовать места отдыха для МГН.	Текущий ремонт. Индивидуальное решение с ТСР.

1.3	Автостоянка и парковка	Нет	-	Отсутствует автостоянка для автотранспорта инвалидов.	Все	Оборудовать места парковки за пределами земельного участка и установить вертикальный знак и горизонтальную разметку. (Действующие нормативные требования запрещают автостоянку на территории учреждения.)	Текущий ремонт. Индивидуальное решение с ТСР.
	ОБЩИЕ требования к зоне	1,2	1-6	Отсутствует информация об объекте. Отсутствует информационная поддержка на всем пути движения МГН. Отсутствует автостоянка.	Все	Установить информацию об объекте. Оборудовать информационную поддержку на всем пути движения МГН. Оборудовать места парковки за пределами земельного участка и установить вертикальный знак и горизонтальную разметку.	Текущий ремонт. Индивидуальное решение с ТСР.

II Заключение по зоне:

Наименование структурно-функциональной зоны	Состояние доступности (к пункту 3.4 Акта обследования ОСИ)	Приложение		Рекомендации по адаптации (вид работы) к пункту 4.1 Акта обследования ОСИ
		№ на плане	№ фото	
Территория, прилегающая к зданию (участок)	ВНД	1,2	1-6	Текущий ремонт. Индивидуальное решение с ТСР.

указывается: ДП-В - доступно полностью всем; ДП-И (К, О, С, Г, У) - доступно полностью избирательно (указать категории инвалидов); ДЧ-В - доступно частично всем; ДЧ-И (К, О, С, Г, У) доступно частично избирательно (указать категории инвалидов); ДУ - доступно условно, ВНД - недоступно (текущий, капитальный); индивидуальный; индивидуальные решения невозможны - организация альтернативной формы обслуживания

Комментарий к заключению: Доступ на объект для всех категорий инвалидов (К,О,С,Г,У) и МГН временно недоступен (ВНД).

Приложение 2
к Акту обследования ОСИ
к паспорту доступности ОСИ
« 30 » 10 2015 г.

I Результаты обследования:

2. Входа (входов) в здание

МБДОУ №25 «Родничок», г. Сургут, ул. Республики д. 82А

№ п/п	Наименование функционально-планировочного элемента	Наличие элемента			Выявленные нарушения и замечания		Работы по адаптации объектов	
		№ на плане	№ фото	есть/нет	Содержание	Значимо для инвалида (категория)	Содержание	Виды работ
2.1	Лестница (наружная)	3	7,10	Есть	<p>Краевые ступени лестничных маршей не выделены цветом или фактурой.</p> <p>Отсутствует закругление ребра лестничных ступеней радиусом 0,05м. Ширина ступеней 0,3м.</p> <p>Отсутствуют с двух сторон двухуровневые поручни с безопасным завершением части длиннее на 0,3 м.</p>	С	<p>Выделить краевые ступени лестничных маршей цветом или фактурой.</p> <p>Выполнить закругление ребра лестничных ступеней радиусом 0,05м. Привести в соответствии с нормативными требованиями ширину ступеней (не менее 0.35-0.40м)</p> <p>Установить с двух сторон двухуровневые поручни с безопасным завершением части длиннее на 0,3 м.</p> <p>Установить кнопку вызова на поручне.</p>	Текущий ремонт. Индивидуальное решение с ТСР.
2.2	Пандус (наружный)	-	-	Нет	Отсутствует кнопка вызова на поручне.	К	Оборудовать пандус или предусмотреть подёмник для колясочников.	Текущий ремонт.

2.3	Входная площадка (перед дверью)	Есть	4	7,10	Отсутствуют напольные тактильные направляющие. Отсутствуют дренажные и водосборные решётки. На поверхности площадки центрального входа имеется перепад высот. Глубина центральной входной площадки менее нормы (1,35м).	С Все К, О	Установить напольные тактильные направляющие. Установить дренажные и водосборные решётки. Понизить перепад высот, создать уклон 5%. Увеличить глубину центральной входной площадки (1,40м).	Текущий ремонт. Индивидуальное решение с ТСР.
2.4	Дверь (входная)	Есть	5	7,10	Отсутствует контрастная маркировка на полотне двери, звуковой маяк на стене. Отсутствует фиксатор в положении «открыто/закрыто», доводчик с 5-ти секундной задержкой. Высота порога 0,03м. Ширина дверного полотна 0,8м.	С Все К	Установить контрастную маркировку на полотне двери, звуковой маяк на стене. Установить фиксатор в положении «открыто/закрыто», доводчик с 5-ти секундной задержкой. Понизить высоту порога до 0,014м.. Установить дверной блок с шириной дверного полотна не менее 0,9м.	Текущий ремонт. Индивидуальное решение с ТСР.
2.5	Тамбур	Есть	6	8,9, 11, 12, 13	Отсутствуют тактильные направляющие. Краевые ступени лестничных маршей не выделены цветом или фактурой. Отсутствует закругление ребра лестничных ступеней радиусом 0,05м. Ширина ступеней 0,3м. Отсутствуют с двух сторон двухуровневые поручни с	С Все	Установить тактильные направляющие. Выделить краевые ступени лестничных маршей цветом или фактурой. Выполнить закругление ребра лестничных ступеней радиусом 0,05м. Привести в соответствии с нормативными требованиями ширину ступеней (не менее	Текущий ремонт. Индивидуальное решение с ТСР.

				безопасным завершением части длиннее на 0,3 м.				0,35-0,40м) Установить с двух сторон двухуровневые поручни с безопасным завершением части длиннее на 0,3 м.	
				Отсутствует закругление ребра лестничных ступеней радиусом 0,05м. Ширина ступеней 0,3м.				Выполнить закругление ребра лестничных ступеней радиусом 0,05м. Привести в соответствии с нормативными требованиями ширину ступеней (не менее 0,35-0,40м).	
			7,8, 9,10, 11, 12, 13	Отсутствуют с двух сторон двухуровневые поручни с безопасным завершением части длиннее на 0,3 м.			Все	Установить дренажные и водосборные решётки.	Текущий ремонт.
				Отсутствуют дренажные и водосборные решётки.				Установить фиксатор в положении «открыто»;	Индивидуальное решение с ТСР.
				Отсутствует фиксатор в положения «открыто/закрыто»;				закрыто», доводчик с 5-ти секундной задержкой.	

II Заключение по зоне:

Наименование структурно-функциональной зоны	Состояние доступности (к пункту 3.4 Акта обследования ОСИ)	Приложение		Рекомендации по адаптации (вид работы)** к пункту 4.1 Акта обследования ОСИ
		№ на плане	№ фото	
Вход (входы) в здание	ВНД	3,4,5,6	7,8,9,10,11,12,13	Текущий ремонт. Индивидуальное решение с ТСР.

указывается: ДП-В - доступно полностью всем; ДП-И (К, О, С, Г, У) - доступно полностью избирательно (указать категорию инвалидов); ДЧ-В - доступно частично всем; ДЧ-И (К, О, С, Г, У) - доступно частично избирательно (указать категорию инвалидов); ДУ - доступно условно, ВНД - недоступно указывается один из вариантов: не нуждается; ремонт (текущий, капитальный), индивидуальное решение с ТСР; технические решения невозможны - организация альтернативной формы обслуживания

Комментарий к заключению: Доступ на объекты для всех категорий инвалидов (К,О,С,Г,У) и МГН временно недоступен (ВНД).
Адаптация здания для инвалидов - колясочников (К) нецелесообразна.

После проведения организационных мероприятий и обучения персонала по оказанию ситуационной помощи уровень доступности может быть повышен до доступного условно (ДУ), для следующих категорий инвалидов (О,С,Г,У).

Приложение 3

к Акту обследования ОСИ
к паспорту доступности ОСИ
« 30 » 10 20 15 г.

I Результаты обследования:
3. Пути (путей) движения внутри здания (в т.ч. путей эвакуации)
МБДОУ №25 «Родничок», г. Сургут, ул. Республики д. 82А

№ п/п	Наименование функционально-планировочного элемента	Наличие элемента			Выявленные нарушения и замечания		Работы по адаптации объектов	
		ЕСТЬ/НЕТ	№ на плане	№ фото	Содержание	Значимо для инвалида (категория)	Содержание	Виды работ
3.1	Коридор (вестибюль, зона ожидания)	Есть	7	14-18	Отсутствует зона ожидания оборудованная для инвалидов. Информационная мнемосхема. Отсутствие тактильных направляющих или контрастно окрашенных поверхностей на участках пола перед дверными проемами и входами на лестницы, перед поворотом коммуникационных путей. Отсутствуют световые маячки. Отсутствуют поручни вдоль стен. Ширина коридоров 1,28м.	Все С	Оборудовать зону ожидания, для инвалидов. Установить информационную мнемосхему. Нанести тактильные направляющие или контрастно окрашенные поверхности на участки пола перед дверными проемами и входами на лестницы, перед поворотом коммуникационных путей. Оборудовать световыми маячками Установить поручни вдоль стен. Расширить коридоры до 1,35м. <i>По конструктивным особенностям здания расширения коридоров не</i>	Текущий ремонт. Индивидуальное решение с ТСР.

									целесообразно. Увеличить лестничный марш до 1,35м. Предусмотреть автономный транспортный подъемник для инвалидов колясочников. <i>(По конструктивным особенностям здания расширение лестничных маршей и увеличение площади межлестничной площадки нецелесообразно).</i> Установить двухуровневые поручни с безопасным завершением горизонтальной части длиннее на 0,3 м. Выделить краевые ступени лестничных маршей цветом или фактурой. Нанести тактильные обозначения этажей на перилах лестничного марша. Выполнить закругление ребра лестничных ступеней с закруглением радиуса не более 0,05м					Текущий ремонт. Индивидуальное решение с ТСР.
3.2	Лестница (внутри здания)	Есть	8	18-20	Ширина лестничного марша менее 1,35м. Отсутствует автономный транспортный подъемник для инвалидов колясочников. Отсутствуют двухуровневые поручни с безопасным завершением горизонтальной части длиннее на 0,3 м. Краевые ступени лестничных маршей не выделены цветом или фактурой. Отсутствует тактильное обозначение этажей на перилах лестничного марша. Отсутствует закругление ребра лестничных ступеней радиусом 0,05м.	К, О	Все	С	Все	Все	С	К О	Текущий ремонт. Индивидуальное решение с ТСР.	
3.3	Дверь	Есть	9	21,22	Отсутствуют информационные знаки, контрастная маркировка на полотнах дверей. Высота порогов превышает норматив 0,03м	К, О	Все	С	К О	Оборудовать двери информационными знаками. Нанести контрастную маркировку на полотна дверей. Высоту порогов понизить до 0,014м.	Текущий ремонт. Индивидуальное решение с ТСР.			

3.4	Пути эвакуации (в т. ч. зоны безопасности)	Есть	7	14-18	Отсутствует информация на пути движения. Световые маячки. Отсутствует незадымляемая зона безопасности с обратной секторной связью.	Все Г Все	Установить информацию на путях движения. Световые маячки. Оборудовать незадымляемую зону безопасности с обратной секторной связью	Текущий ремонт. Индивидуальное решение с ТСР.
3.5	Лестница (внутри здания) по путям к эвакуационному выходу	Есть	8	18-20	Отсутствует информация на пути движения. Световые маячки. Отсутствует незадымляемая зона безопасности с обратной секторной связью. Ширина лестничного марша менее 1,35м. Отсутствует автономный транспортный подъёмник для инвалидов колясочников. Отсутствуют двухуровневые поручни с безопасным завершением горизонтальной части длиннее на 0,3 м. Краевые ступени лестничных маршей не выделены цветом или фактурой. Отсутствует тактильное обозначение этажей на перилах лестничного марша. Отсутствует закругление ребра лестничных ступеней радиусом 0,05м.	Все К, О Все С Все	Увеличить лестничный марш до 1,35м. Предусмотреть автономный транспортный подъёмник для инвалидов (По конструктивным особенностям здания расширение лестничных маршей и увеличение площади межлестничной площадки нецелесообразно). Установить двухуровневые поручни с безопасным завершением горизонтальной части длиннее на 0,3 м. Выделить краевые ступени лестничных маршей цветом или фактурой. Нанести тактильные обозначения этажей на перилах лестничного марша. Привести в соответствие ребро лестничных ступеней с закруглением радиуса не более 0,05м	Текущий ремонт. Индивидуальное решение с ТСР.
	ОБЩИЕ требования к зоне		7,8,9	14-22	Отсутствует зона ожидания, оборудованная для инвалидов, двухуровневые поручни с	Все	Оборудовать зону ожидания, для инвалидов. Установить двухуровневые поручни с безопасным	Текущий ремонт. Индивидуальное решение с ТСР.

				безопасным завершением горизонтальной части длиннее на 0,3 м. закругление ребра лестничных ступеней радиусом 0,05м. информация на пути движения, незадымляемая зона безопасности с обратной селекторной связью.	завершением горизонтальной части длиннее на 0,3 м. Привести в соответствие ребро лестничных ступеней с закруглением радиуса не более 0,05м информационные знаки, информацию на пути движения, незадымляемая зона безопасности с обратной селекторной связью.
--	--	--	--	---	--

II Заключение по зоне:

Наименование структурно-функциональной зоны	Состояние доступности (к пункту 3.4 Акта обследования ОСИ)	Приложение		Рекомендации по адаптации (вид работы) к пункту 4.1 Акта обследования ОСИ
		№ на плане	№ фото	
Пути (путей) движения внутри здания (в т. ч. путей эвакуации)	ВНД	7,8,9	14-22	Текущий ремонт. Индивидуальное решение с ТСР.

указывается: ДП-В - доступно полностью всем; ДП-И (К, О, С, Г, У) - доступно полностью избирательно (указать категории инвалидов); ДЧ-В - доступно частично всем; ДЧ-И (К, О, С, Г, У) - доступно частично избирательно (указать категорию инвалидов); ДУ - доступно условно, ВНД - недоступно указывается один из вариантов: не нуждается; ремонт (текущий, капитальный); индивидуальное решение с ТСР; технические решения невозможны - организация альтернативной формы обслуживания

Комментарий к заключению: Доступ на объект для всех категорий инвалидов (К,О,С,Г,У) и МГН временно недоступен (ВНД). Адаптация здания для инвалидов - колясочников (К) нецелесообразна.

После проведения организационных мероприятий и обучения персонала по оказанию ситуационной помощи уровень доступности может быть повышен до доступного условно (ДУ), для следующих категорий инвалидов (О,С,Г,У).

I Результаты обследования:
4. Зоны целевого назначения здания (целевого посещения объекта)
Вариант I – зона обслуживания инвалидов
МБДОУ №25 «Родничок», г. Сургут, ул. Республики д. 82А

№ п/п	Наименование функционально-планировочного элемента	Наличие элемента			Выявленные нарушения и замечания		Работы по адаптации объектов	
		ЕСТЬ/НЕТ	№ на плане	№ фото	Содержание	Значимо для инвалида (категория)	Содержание	Виды работ
4.1	Кабинетная форма обслуживания (групповые, логопед, психолог)	Есть	10	23,24, 26	<p>Ширина дверного полотна 0,75м. Пороги 0,03м.</p> <p>Отсутствуют поручни вдоль стен.</p> <p>Отсутствуют таблички обозначающие назначение помещения с рельефными знаками.</p>	<p>КО</p> <p>Все</p> <p>С</p>	<p>Установить дверные блоки с шириной полотна двери не менее 0,9м. Понизить пороги до 0,014м. Поручни вдоль стен.</p> <p>Установить информационные таблички обозначающие назначение помещения с рельефными знаками.</p>	<p>Текущий ремонт.</p> <p>Индивидуальное решение с ТСР.</p>
4.2	Зальная форма обслуживания (Музыкальный зал, спортивный зал, бассейн, прогулочные мансарды)	Есть	11	27-38, 40-42	<p>Высота порогов 0,3м. Ширина дверного полотна менее 0,9м.</p> <p>Отсутствуют поручни вдоль стен.</p> <p>Отсутствуют информационные таблички, обозначающие назначение</p>	<p>КО</p> <p>Все</p> <p>С</p>	<p>Установить поручни вдоль стен. Понизить пороги до 0,014м. Установить дверные блоки с шириной полотна двери не менее 0,9м.</p> <p>Установить информационные таблички, обозначающие назначение помещения с</p>	<p>Текущий ремонт.</p> <p>Индивидуальное решение с ТСР.</p>

				<p>рельефными знаками. Установить на лестничных маршах двухуровневые поручни с безопасным завершением горизонтальной части длиннее на 0,3 м. в прогулочных мансардах. Привести в соответствие с нормативными требованиями ширину (0,35м – 0,40м) и высоту (0,12м – 0,15м) ступеней выполнить закругление ребра ступеней радиусом не более 0,05м). Установить тактильное ограждение вокруг колон в бассейне.</p>	<p>О</p> <p>Все</p> <p>С</p>	<p>помещение с рельефными знаками. Отсутствуют на лестничных маршах двухуровневые поручни с безопасным завершением горизонтальной части длиннее на 0,3 м. в прогулочных мансардах. Отсутствует закругление ребра лестничных ступеней радиусом 0,05м. Лестничный марш не нормативный (2 ступени). Отсутствует тактильное ограждение вокруг колон в бассейне.</p>	<p>Установить информационные таблички. Привести в соответствие с нормативными требованиями ширину (0,35м – 0,40м) и высоту (0,12м – 0,15м) ступеней выполнить закругление ребра ступеней радиусом не более 0,05м).</p>	<p>Текущий ремонт. Индивидуальное решение с ТСР.</p>
ОБЩИЕ требования к зоне				<p>Отсутствуют информационные таблички, закругление ребра лестничных ступеней радиусом 0,05м. Лестничный марш не нормативный (2 ступени).</p>	<p>Все</p>			

II Заключение по зоне:

Наименование структурно-функциональной зоны Зоны целевого назначения здания (целевого посещения объекта) зона обслуживания инвалидов	Состояние доступности (к пункту 3.4 Акта обследования ОСИ)	Приложение		Рекомендации по адаптации (вид работы) к пункту 4.1 Акта обследования ОСИ
		№ на плане	№ фото	
	ВНД	10,11	23,24,26, 27-38, 40-42	Текущий ремонт. Индивидуальное решение с ТСР.

указывается: ДП-В - доступно полностью всем; ДП-И (К, О, С, Г, У) - доступно полностью избирательно (указать категорию инвалидов); ДЧ-В - доступно частично всем; ДЧ-И (К, О, С, Г, У) - доступно частично избирательно (указать категорию инвалидов); ДУ - доступно условно, ВНД - недоступно указывается один из вариантов: не нуждается; ремонт (текущий, капитальный); индивидуальное решение с ТСР; технические решения невозможны - организация альтернативной формы обслуживания

Комментарий к заключению: Доступ на объект для всех категорий инвалидов (К, О, С, Г, У) и МГН временно недоступен (ВНД). Адаптация здания для инвалидов- колясочников (К) нецелесообразна.

После проведения организационных мероприятий и обучения персонала по оказанию ситуационной помощи уровень доступности может быть повышен до доступного условно (ДУ), для следующих категорий инвалидов (О, С, Г, У).

I Результаты обследования:
5. Санитарно-гигиенических помещений
МБДОУ №25 «Родничок», г. Сургут, ул. Республики д. 82А.

№ п/п	Наименование функционально-планировочного элемента	Наличие элемента			Выявленные нарушения и замечания		Работы по адаптации объектов	
		Есть/нет	№ на плане	№ фото	Содержание	Значимо для инвалида (категория)	Содержание	Виды работ
5.1	Туалетная комната	Есть	12	43-47	<p>Отсутствует универсальная кабинка.</p> <p>Отсутствует информационная табличка о назначении помещения с рельефными знаками.</p> <p>Отсутствует система двусторонней связи, кнопка экстренного вызова, крючки для костылей, одежды и других принадлежностей.</p> <p>Отсутствует аварийное освещение.</p> <p>Отсутствуют откидные поручни с двух сторон унитаза, унитазы имеющие опору для спины, система с автоматическим сливом воды или с ручным кнопочным управлением на</p>	Все	<p>Оборудовать универсальную кабинку 2,25м.х 2,20м.</p> <p>Установить информационную табличку о назначении помещения с рельефными знаками.</p> <p>Установить систему двусторонней связи, кнопку экстренного вызова, крючки для костылей, одежды и других принадлежностей.</p> <p>Установить аварийное освещение.</p> <p>Установить откидные поручни с двух сторон унитаза, унитазы имеющие опору для спины, систему с автоматическим сливом воды или с ручным кнопочным управлением на</p>	Текущий ремонт. Индивидуальное решение с ТСР.

				<p>боковой стене. Отсутствует смеситель рычажного или сенсорного типа. Отсутствуют тактильные напольные направляющие.</p>	<p>Все</p>	<p>боковой стене. Установить смеситель рычажного или сенсорного типа. Установить тактильные напольные направляющие.</p>		
			<p>Отсутствуют тактильные напольные направляющие.</p>	<p>С</p>	<p>Оборудовать специализированной универсальной душевой кабиной. Оборудовать откидными сиденьями, вертикальными горизонтальными поручнями. Оборудовать свободную зону для пересаживания с кресла коляски.</p>	<p>Оборудовать специализированной универсальной душевой кабиной. Оборудовать откидными сиденьями, вертикальными горизонтальными поручнями. Оборудовать свободную зону для пересаживания с кресла коляски.</p>	<p>Текущий ремонт. Индивидуальное решение с ТСР.</p>	
5.2	Душевая/ ванная комната	Есть	13	39	<p>Все</p>	<p>Душевые краны не рычажного типа.</p>	<p>Душевые оборудовать кранами рычажного типа.</p>	
				<p>Отсутствует рельефная нумерация шкафов на контрастном фоне. Отсутствует тактильные направляющие указатели. Ширина дверного блока не нормативная. Ковровое покрытие не закреплено.</p>	<p>С</p>	<p>Обозначить рельефные нумерации шкафов на контрастном фоне. Установить тактильные направляющие, указатели. Установить дверные блоки с шириной полотна двери не менее 0,9м. Плотно закрепить ковровое покрытие.</p>	<p>Текущий ремонт. Индивидуальное решение с ТСР.</p>	
5.3	Бытовая комната (Приемная)	Есть	14	25	<p>Все</p>	<p>Отсутствует универсальная кабинка. Отсутствует информационная табличка о назначении помещения. Отсутствует система двусторонней связи, кнопка</p>	<p>Оборудовать универсальную кабинку 2,25м.х2,20м. Установить информационную табличку о назначении помещения. Установить систему двусторонней связи, кнопку</p>	<p>Текущий ремонт. Индивидуальное решение с ТСР.</p>

			экстренного вызова, крючки для костылей, одежды и других принадлежностей. Отсутствует аварийное освещение. Отсутствуют специализированная универсальная душевая кабина. Ковровое покрытие не закреплено.		экстренного вызова, крючки для костылей, одежды и других принадлежностей. Установить аварийное освещение. Оборудовать специализированной универсальной душевой кабиной. Плотно закрепить ковровое покрытие.
--	--	--	--	--	---

II Заключение по зоне:

Наименование структурно-функциональной зоны	Состояние доступности* (к пункту 3.4 Акта обследования ОСИ)	Приложение		Рекомендации по адаптации (вид работы) к пункту 4.1 Акта обследования ОСИ
		№ на плане	№ фото	
Санитарно-гигиенические помещения	ВНД	12,13,14	25,39, 43-47	Текущий ремонт. Индивидуальное решение с ТСР.

указывается: ДП-В - доступно полностью всем; ДП-И (К, О, С, Г, У) - доступно полностью избирательно (указать категорию инвалидов); ДЧ-В - доступно частично всем; ДЧ-И (К, О, С, Г, У) - доступно частично избирательно (указать категорию инвалидов); ДУ - доступно условно; ВНД - недоступно указывается один из вариантов: не нуждается; ремонт (текущий, капитальный); индивидуальное решение с ТСР; технические решения невозможны - организация альтернативной формы обслуживания

Комментарий к заключению: Доступ на объект для всех категорий инвалидов (К,О,С,Г,У) и МГН временно недоступен (ВНД).

Приложение 6
к Акту обследования ОСИ
к паспорту доступности ОСИ
« 30 » 10 20 15 г.

I Результаты обследования:
6. Системы информации на объекте
МБДОУ №25 «Родничок», г. Сургут, ул. Республики д.82А

№ п/п	Наименование функционально-планировочного элемента	Наличие элемента			Выявленные нарушения и замечания		Работы по адаптации объектов	
		ЕСТЬ/НЕТ	№ на плане	№ фото	Содержание	Значимо для инвалида (категория)	Содержание	Виды работ
6.1	Визуальные средства	Нет	-	-	Отсутствуют.	Все	Оборудовать визуальными средствами. Сформировать комплексную систему информации позволяющую инвалиду определять место своего положения в помещении и свободно передвигаться в здании.	Индивидуальное решение с ТСР.
6.2	Акустические средства	Нет	-	-	Отсутствуют.	Все	Оборудовать акустическими средствами. Сформировать комплексную систему информации позволяющую инвалиду определять место своего положения в помещении и свободно передвигаться в здании.	Индивидуальное решение с ТСР.
6.3	Тактильные средства	Нет	-	-	Отсутствуют.	С	Оборудовать тактильными средствами. Сформировать комплексную систему информации позволяющую инвалиду определять место своего положения в помещении и свободно передвигаться в здании.	Индивидуальное решение с ТСР.

	ОБЩИЕ требования к зоне			Отсутствует комплексная система.	Все	Оборудовать визуальными, акустическими и тактильными средствами. Сформировать комплексную систему информации позволяющую инвалиду определять место своего положения в помещении и свободно передвигаться в здании.	Индивидуальное решение с ТСП.
--	-------------------------	--	--	----------------------------------	-----	---	-------------------------------

II Заключение по зоне:

Наименование структурно-функциональной зоны	Состояние доступности (к пункту 3.4 Акта обследования ОСИ)	Приложение		Рекомендации по адаптации (вид работы) к пункту 4.1 Акта обследования ОСИ
		№ на плане	№ фото	
Системы информации на объекте	ВНД	-	-	Индивидуальные решения с ТСП.

указывается: ДП-В - доступно полностью всем; ДП-И (К, О, С, Г, У) – доступно полностью избирательно (указать категорию инвалидов); ДЧ-В - доступно частично всем; ДЧ-И (К, О, С, Г, У) – доступно частично избирательно (указать категорию инвалидов); ДУ - доступно условно, ВНД – недоступно указывается один из вариантов: не нуждается; ремонт (текущий, капитальный); индивидуальный; индивидуальное решение с ТСП; технические решения невозможны – организация альтернативной формы обслуживания

Комментарий к заключению: Доступ на объект для всех категорий инвалидов (К,О,С,Г,У) и МГН временно недоступен (ВНД).

МБДОУ № 25 «Родничок»

Фото 1



Фото 2



Фото 3



Фото 4



Фото 5



Фото 6



Фото 7



Фото 8



Фото 9



Фото 10



Фото 11



Фото 12



Фото 13



Фото 14



Фото 15



Фото 16



Фото 17



Фото 18



Φοτο 19



Φοτο20



Φοτο 21



Φοτο 22



Φοτο 23



Φοτο 24



Фото 25



Фото 26



Фото 27



Фото 28



Фото 29



Фото 30



Фото 31



Фото 32



Φοτο 33



Φοτο 34



Φοτο 35



Φοτο 36



Φοτο 37



Φοτο 38



Φοτο 39



Φοτο 40



Фото 41



Фото 42



Фото 43 группа



Фото 44



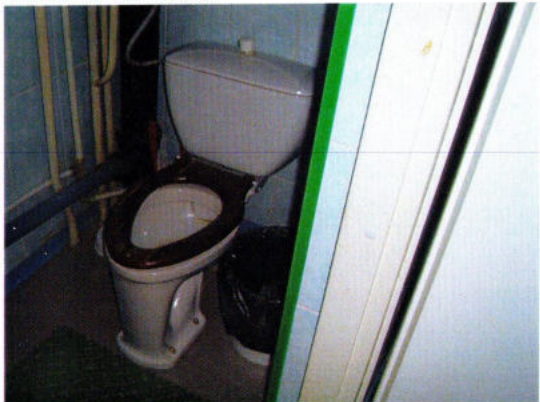
Фото 45 персонал



Фото 46



Фото 47 бассейн



Путь движения к объекту Фото 48



Фото 49



Фото 50



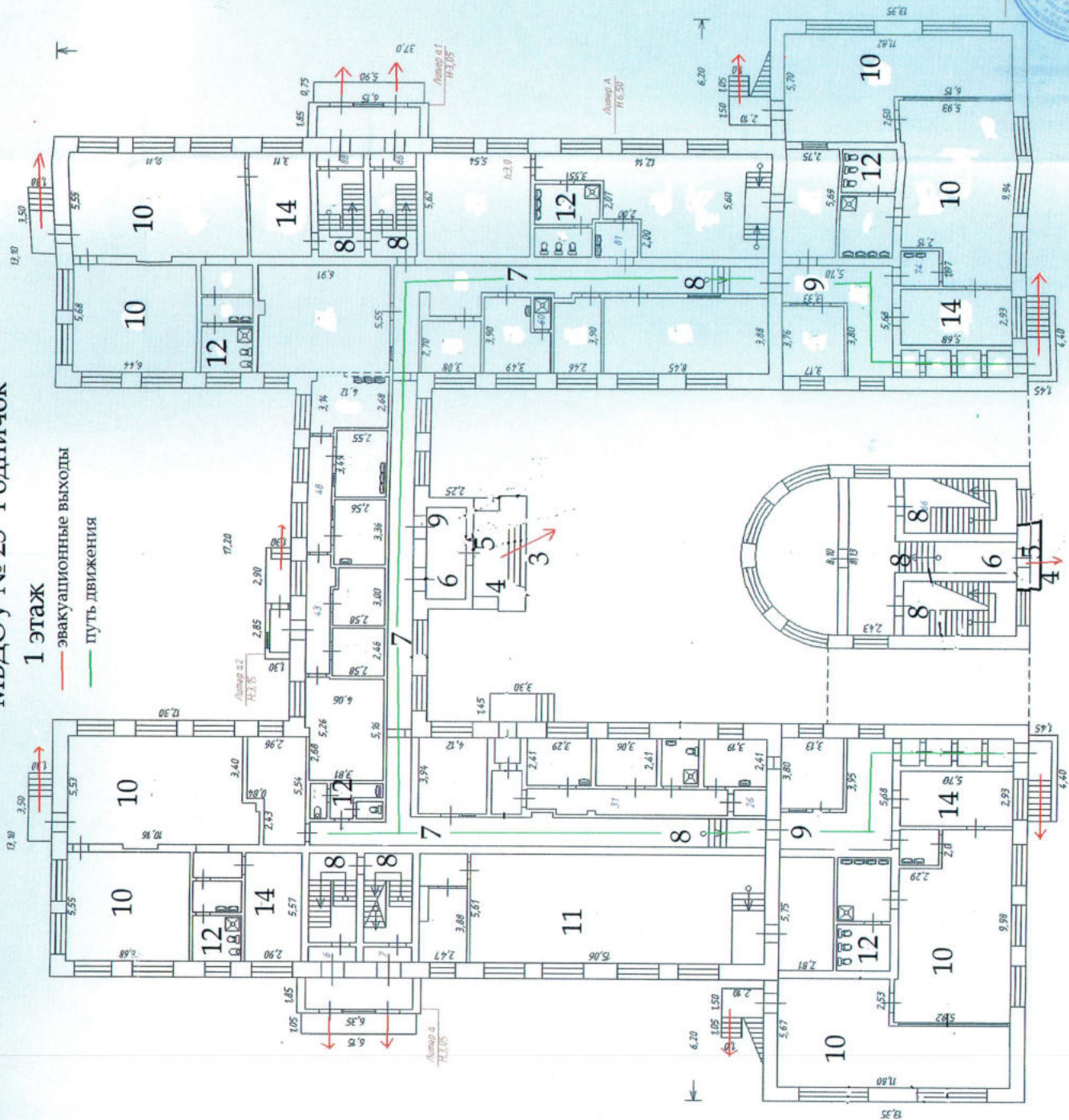
Фото 51



МБДОУ № 25 "Родничок"

1 этаж

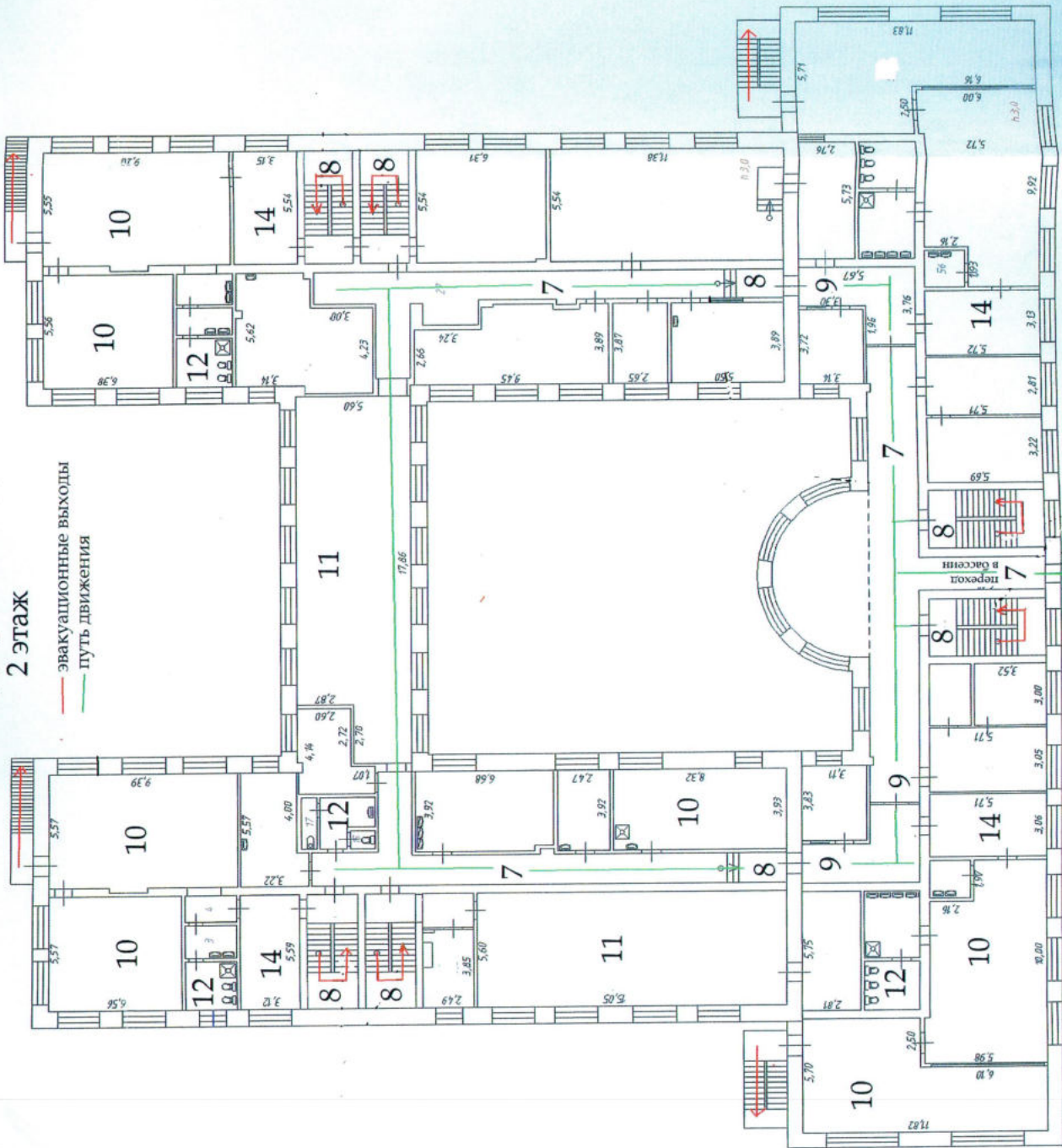
- эвакуационные выходы
- путь движения



МБДОУ № 25 "Родничок"

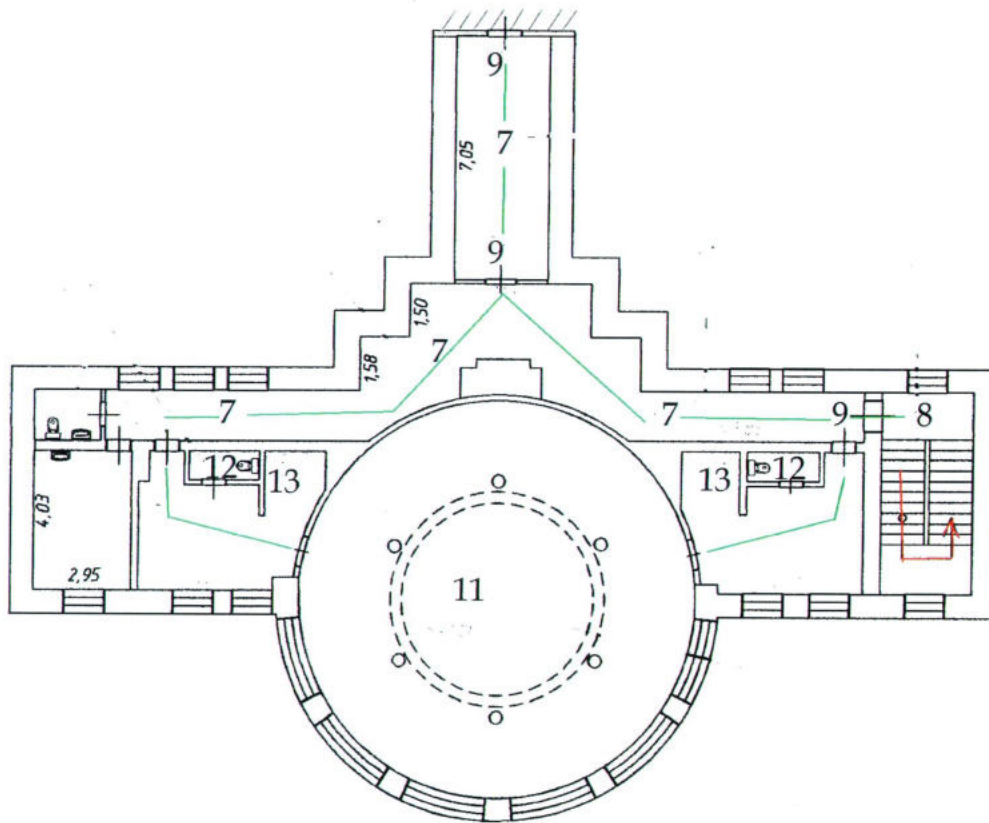
2 этаж

- эвакуационные выходы
- путь движения



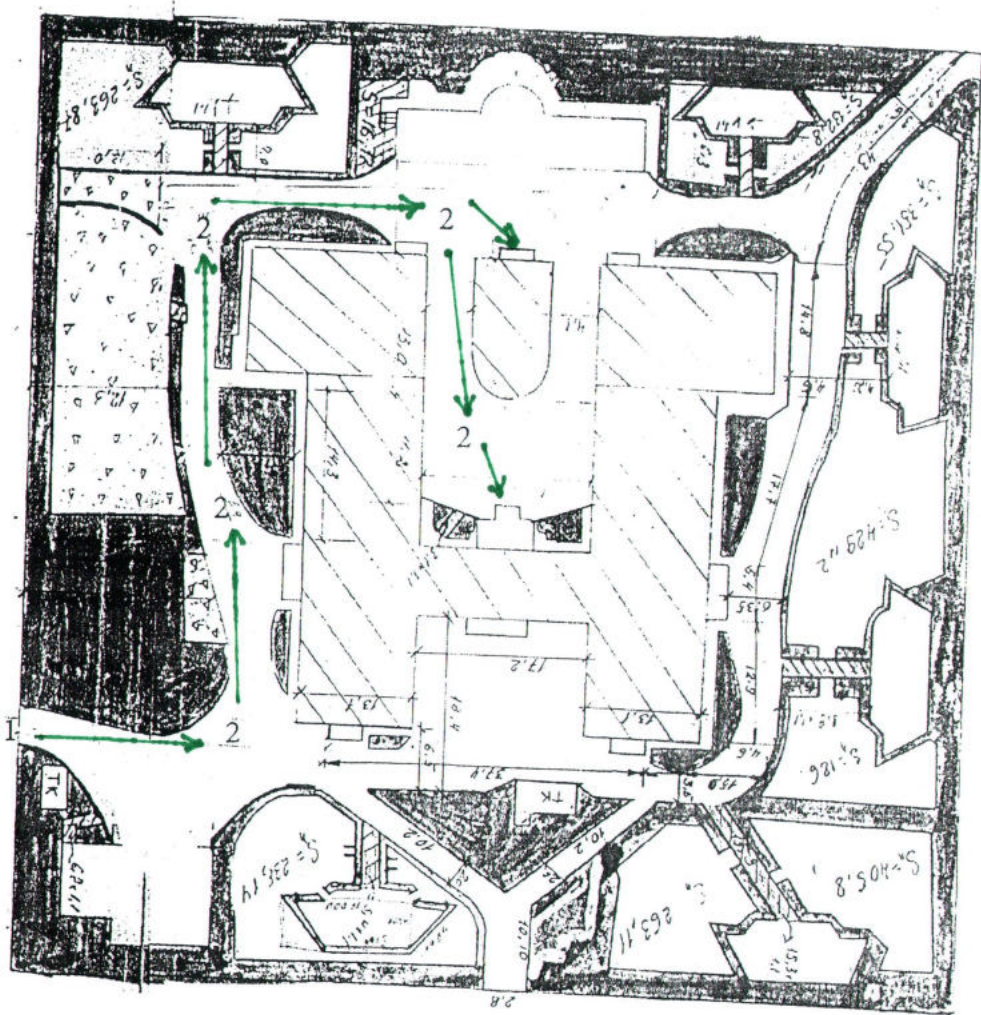
МБОУ № 25 "Родничок"
бассейн

— эвакуационный выход
— путь движения



Сургутское отделение филиала ФГУП "Ростехинвентаризация-Федеральное БТИ" по ХМАО-Югра			
Лист 3	Позитивный план на строение Лит. В Плавательный бассейн ул. Республики, 82а сооружение 1 г. Сургут		M1.200
дата	исполнитель	Ф И О	подпись
17.08.09	инженер	Чернова Л. А.	
17.08.09	начальник отделения	Максимода Т. С.	

ПЛАН ТЕРРИТОРИИ
МБДОУ № 25 "Родничок"



→ ПУТЬ ДВИЖЕНИЯ

СХЕМА МИКРОРАЙОНА



зебра



пешеходный переход



остановка общественного транспорта



светофор с таймером и звуковой сигнализацией



←→ путь движения

УТВЕРЖДАЮ:
Заведующий МБДОУ № 25 «Родничок»

Т.А. Невьянцева
« 05 » *августа* _____ 2019 г.



План-программа

**«Доступная среда для воспитанников с ограниченными возможностями
здоровья в муниципальном бюджетном дошкольном
образовательном учреждении № 25 «Родничок»**

План-программа «Доступная среда для воспитанников с ограниченными возможностями здоровья в муниципальном бюджетном дошкольном образовательном учреждении № 25 «Родничок» (далее – МБДОУ № 25 «Родничок») направлена на создание системы комплексной помощи воспитанникам с ограниченными возможностями здоровья, эффективность их реабилитации за счёт доступности образовательной среды, преодоление самоизоляции воспитанников с ограниченными возможностями здоровья и негативного отношения к ним.

Срок реализации плана-программы ««Доступная среда для воспитанников с ограниченными возможностями здоровья в МБДОУ № 25 «Родничок» - 2019 - 2022 гг.

План-программа «Доступная среда для воспитанников с ограниченными возможностями здоровья в МБДОУ № 25 «Родничок» обеспечивает:

- создание в МБДОУ специальных условий воспитания, обучения, позволяющих учитывать особые образовательные потребности воспитанников с ограниченными возможностями здоровья;
- социальную адаптацию и интеграцию воспитанников с особыми образовательными потребностями в МБДОУ;
- реализацию прав воспитанников и их родителей (законных представителей) с ограниченными возможностями здоровья, что будет способствовать их полноценному участию в жизни общества.
- выявление особых образовательных потребностей воспитанников с ограниченными возможностями здоровья;
- осуществляет индивидуально ориентированное медико-социальное и психолого-педагогическое сопровождение воспитанников с ограниченными возможностями здоровья;
- даёт возможность освоить воспитанникам с ограниченными возможностями здоровья образовательную программу МБДОУ;
- обеспечивает интеграцию воспитанников с ограниченными возможностями здоровья в МБДОУ.

Цель плана-программы «Доступная среда для воспитанников с ограниченными возможностями здоровья в МБДОУ № 25 «Родничок»:

создание условий для взаимодействия и равноправного общения между здоровыми воспитанниками, детьми-инвалидами и воспитанниками с ограниченными возможностями здоровья, возможность ранней социальной адаптации детей-инвалидов и воспитанниками с ограниченными возможностями здоровья, снижение уровня агрессивности в обществе.

Приоритетным направлением плана-программы «Доступная среда для воспитанников с ограниченными возможностями здоровья в МБДОУ № 25 «Родничок» становится формирование социальной компетентности воспитанников с ограниченными возможностями здоровья, развитие адаптивных способностей личности для самореализации в обществе.

Основные задачи плана-программы «Доступная среда для воспитанников с ограниченными возможностями здоровья в МБДОУ № 25 «Родничок»:

1. Развитие инфраструктуры МБДОУ с точки зрения его доступности.
2. Реализацию принципов инклюзивного образования в МБДОУ и осуществление эффективного психолого-педагогического сопровождения воспитанников с ограниченными возможностями здоровья.
3. Повышение квалификации специалистов и педагогов, работающих с воспитанниками с ограниченными возможностями здоровья.
4. Организацию разъяснительной и просветительской работы с родителями (законными представителями) и педагогами по организации развития и образования детей-инвалидов и воспитанников с ограниченными возможностями здоровья.

Ожидаемые результаты:

1. Позитивный эффект для уровня качества образования детей-инвалидов и воспитанников с ограниченными возможностями здоровья, повышение качества их образования, успешная социализация в обществе.
2. Обновление качества образования за счет работы над индивидуальными проектами, участием в конкурсах, выставках, викторинах различного уровня.
3. Реабилитация и сохранение физического и психического здоровья воспитанников.

План мероприятий по реализации плана-программы
«Доступная среда для воспитанников с ограниченными возможностями
здоровья в МБДОУ № 25 «Родничок»

№ п/п	Наименование мероприятия	Сроки исполнения	Ответственный	Отметка о выполнении
1.	Установка системы контроля доступа с кнопкой вызова персонала	2019 г.	Заместитель заведующего по АХР Переверзева В.И.	Выполнено
2.	Назначение ответственных лиц за оказание ситуационной помощи инвалидам, воспитанникам с ОВЗ и иным маломобильным гражданам	Постоянно	Ответственные лица	Выполнено
3.	Контрастная маркировка верхней и нижней ступени лестничного марша (жёлтая)	2019 г.	Заместитель заведующего по АХР Переверзева В.И.	Выполнено
4.	Контрастная маркировка на стеклянных дверях (контрастного цвета круг диаметром 15 см – жёлтый).	2019 г.	Заместитель заведующего по АХР Переверзева В.И.	
5.	Яркое освещение зоны входа в темное время суток	Постоянно	Заместитель заведующего по АХР Переверзева В.И.	Выполнено
6.	Задержка дверей при автоматическом закрытии, фиксация в открытом и закрытом состоянии.	Постоянно	Заместитель заведующего по АХР Переверзева В.И.	
7.	Обеспечение одинаковой формы и высоты ступеней лестничных маршей	Постоянно	Заместитель заведующего по АХР Переверзева В.И.	
Активная навигация				
8.	Установка электронного табло «Бегущая строка»	2020-2022 гг.	Заместитель заведующего по АХР Переверзева В.И.	

9.	Пиктограмма с обозначением «Вход», «Выход», направлений движения	2020-2022 гг.	Заместитель заведующего по АХР Переверзева В.И.	
10.	Система речевого и звукового оповещения в каждом помещении МБДОУ	2019 г.	Заместитель заведующего по АХР Переверзева В.И.	Выполнено
Пассивная навигация				
11.	Направляющие полосы по пути движения	2020-2022 гг.	Заместитель заведующего по АХР Переверзева В.И.	
12.	Контрастные ленты-ориентиры вдоль стен	2020-2022 гг.	Заместитель заведующего по АХР Переверзева В.И.	
Тактильная навигация				
13.	Установка тактильных табличек (текст прописан Кириллицей и дублируется шрифтом Брайля) на уровне, доступном для «прочтения» пальцами: 1,2-1,5 м от пола: - вывеска с наименованием объекта; - доступность для инвалидов всех категорий; - вход/выход из учреждения; - направление движения, поворот	2020-2022 гг.	Заместитель заведующего по АХР Переверзева В.И.	
14.	Маркировка тактильных путей резиновой противоскользящей самоклеящейся лентой (лестничные пролеты, тамбура, коридоры)	2020-2022 гг.	Заместитель заведующего по АХР Переверзева В.И.	
15.	Установка тактильной плитки для обозначения препятствий, поворотов, предупреждения о начале лестницы (подъема/спуска)	2020-2022 гг.	Заместитель заведующего по АХР Переверзева В.И.	
Горизонтальная и вертикальная мобильность				
16.	Установка пандусов на эвакуационных выходах:	2020-2022 гг.	Заместитель заведующего	

	<ul style="list-style-type: none"> - уклон не более 1/12; - двухуровневые поручни с двух сторон; - ширина между нижними поручнями должна быть 90-100 см. 		по АХР Переверзева В.И.	
17.	<p>Переоборудование санузла:</p> <ul style="list-style-type: none"> - ширина двери в кабину – от 90 см; - свободное пространство сбоку от унитаза – от 70 см; - высота унитаза – до 45 см; - раковина с подъездом под нее глубиной до 30 см; - установка поручней настенного крепления справа и слева от унитаза; - сенсорный смеситель для раковины; - кнопка экстренного вызова персонала; - кнопка открывания замков снаружи. 	2020-2022 гг.	Заместитель заведующего по АХР Переверзева В.И.	
18.	Установка поручней по ходу движения в обоих направлениях	2020-2022 гг.	Заместитель заведующего по АХР Переверзева В.И.	
19.	Перила лестниц необходимо оснастить тактильными предупреждающими наклейками (нумерация первых и последних ступеней марша)	2020-2022 гг.	Заместитель заведующего по АХР Переверзева В.И.	
Методическое оснащение				
20.	Оснащение методическими и учебно-наглядными пособиями методического кабинета и групповых помещений МБДОУ	2020-2022 гг.	Заместитель заведующего по АХР Переверзева В.И.; заместитель заведующего по УВР Мартынова В.Л.	
Информационное сопровождение				
21.	Обновление информации об условиях для детей-инвалидов	Постоянно	заместитель заведующего	

	и воспитанников с ограниченными возможностями здоровья на официальном сайте МБДОУ http://ds18.detkin-club.ru/ в разделе «Материально-техническое обеспечение и оснащённость образовательного процесса»		по УВР Мартынова В.Л.	
22.	Создание благоприятных, комфортных условий в МБДОУ, проведение бесед среди воспитанников с целью формирования у них толерантного отношения к детям-инвалидам и воспитанникам с ограниченными возможностями здоровья	Постоянно	Воспитатели всех возрастных групп	
23.	Проведение общих родительских собраний по вопросам возможности обучения детей-инвалидов и воспитанников с ограниченными возможностями здоровья в здании МБДОУ	Согласно плана проведения общих родительских собраний	Заведующий, заместитель заведующего по УВР Мартынова В.Л.	
24.	Индивидуальные консультации с родителями (законными представителями) воспитанников в ограниченными возможностями здоровья	Постоянно	Заведующий, заместитель заведующего по УВР Мартынова В.Л.; педагог- психолог Якушенок Е.И.	
25.	Разработка инструкций и памяток для родителей (законных представителей) воспитанников с ограниченными возможностями здоровья	Постоянно	Заведующий, заместитель заведующего по УВР Мартынова В.Л.; педагог- психолог Якушенок Е.И.	